

Saint Etienne de Baigorry

**ÉTUDE PRE-OPERATIONNELLE POUR LA
RESTRUCTURATION DE BEHEREKO KARRIKA**

02 OCTOBRE 2024



LES OBJECTIFS DÉFINIS PAR LA COMMUNE DE SAINT-ETIENNE-DE-BAÏGORRY

CONTEXTES : UNE RÉFLEXION TECHNIQUE AMORCÉE EN 2016 SUR LA RESTRUCTURATION DES ESPACES PUBLICS DU VILLAGE



ACTIONS D'AMÉNAGEMENT
(création d'une aire de jeux pour enfants, diagnostic phytosanitaire...)



2022/23 - LANCEMENT D'UNE ETUDE PROSPECTIVE DE TYPE PLAN GUIDE SUR LE QUARTIER DE BEHEREKO KARRIKA

Étude permettant de définir un **scénario technique et financier** pour anticiper les budgets et les tranches de travaux (FICHES ACTIONS). Cette étude est aussi le socle des demandes de financements. **Lauréat IMS/BR URBANISME**

OBJECTIFS INITIAUX :

1- REDYNAMISER LA PARTIE BASSE DE BEHEREKO KARRIKA

2- APAISER LA CIRCULATION DANS LA RUE ET INTÉGRER LE MULTIUSAGE DE L'ESPACE (place du vélo, du piéton)

3- QUESTIONNER LE STATIONNEMENT PERMANENT DANS LA RUE

4- OFFRIR DE NOUVELLES POSSIBILITÉS D'ARRÊTS ET DE STATIONNEMENTS A L'ÉCHELLE DU QUARTIER

5- ABSORBER LE TRAFIC LIÉ AUX ACTIVITES DU QUARTIER ET LES POSSIBLES MUTATIONS FONCIERES

6 – ANTICIPER L'AMÉNAGEMENT DE LA PLACE DU FRONTON



SYNTHESE REUNIONS PUBLIQUES

19 octobre et 2 décembre 2022

75 participants à chaque réunion

1^{er} atelier : Synthèse des points à améliorer

- Manque de parking
- Rue dangereuse, difficulté à se croiser, vitesse
- Manque trottoirs piétons
- Signalétique
- Entretien
- Secteur Crédit Agricole délicat



2nd atelier : Suggestions des tables

- Sens unique
- Feux alternés
- Voie piétonne avec plots rétractables
- Trottoirs/voie douce cyclable
- Retour par déviation ou par Etchemendy - Garage Irey ou par terrain rugby, parking sur terrain Gaixto

3ème atelier : la Place

- Faire un lieu de vie
- Aménagements et végétalisation
- Places de parking Commerces
- Plus de signalisation des parkings et des commerces
- Contraintes pelote et structures couvertes pour événements

4ème atelier Circulation dans centre Bourg

Création parking terrain Gaixto

Voies dédiées Piétons/Vélos

- Améliorer la signalisation
- Sécurisation du carrefour Ikastola

Suggestions de circulation :

- Sens unique du garage Ireya à la Place
- Maintenir le double-sens
- Retour par grande boucle
- Retour par la moyenne boucle « Lieu-dit Etchemendy »
- Retour par le « terrain Gaixto » (parcelle appartenant à la commune)
- Création d'un pont à Donostei ou accès à déviation par terrain (parcelle privée) de la maison de Zubiatega



RAPPEL DU DIAGNOSTIC

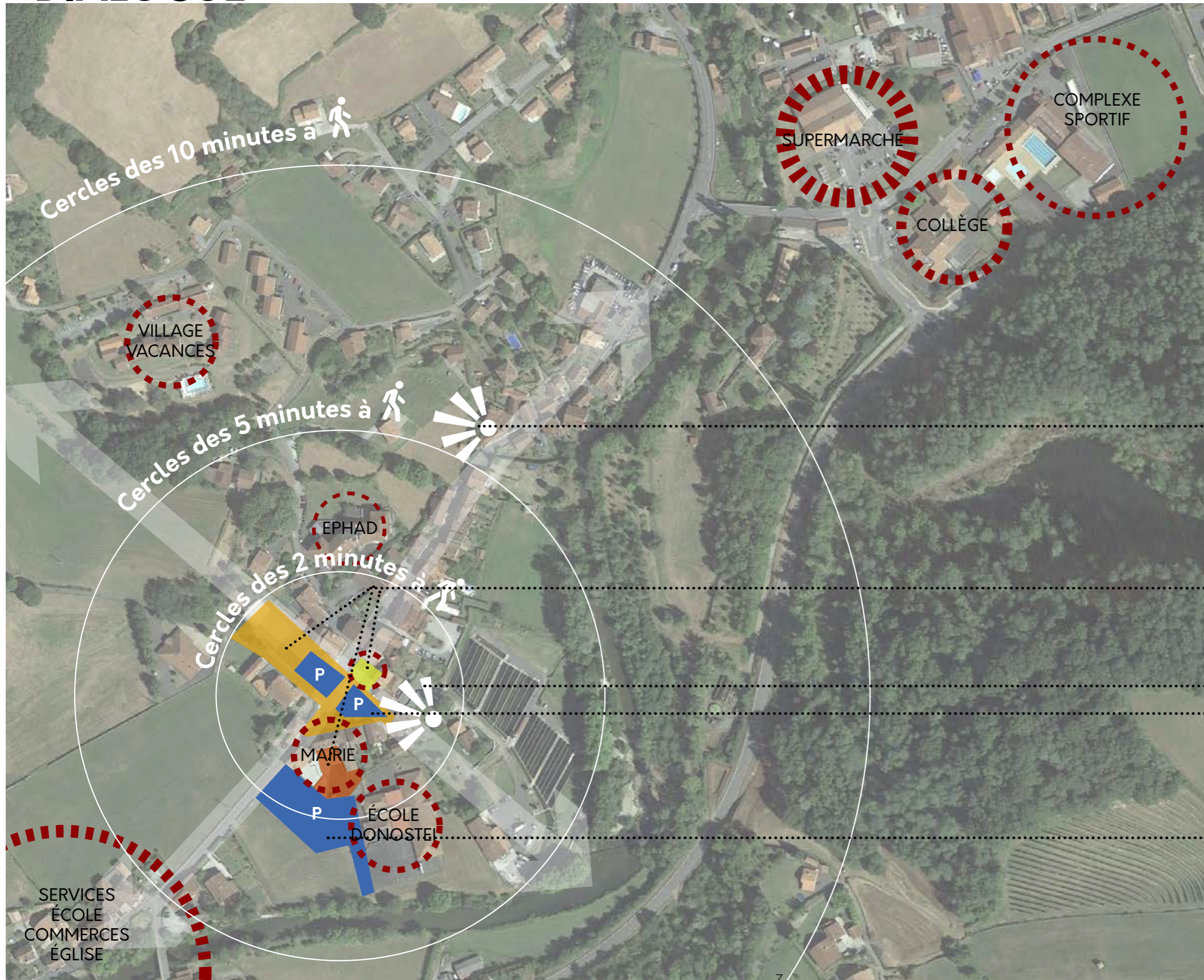
UN BOURG DONT LE FONCTIONNEMENT SE DÉCOMPOSE AUTOUR DE TROIS GRANDS SECTEURS



Un Bourg qui se polarise autour de trois grands secteurs complémentaires tant du point de vue de la forme que des usages qu'ils offrent.

Une voie de contournement qui favorise les déplacements entre les secteurs Nord et Sud en assurant le transit des poids lourds de la vallée, mais qui ne se connecte pas au secteur de Behereko Karrika.

DES USAGES CONDENSÉS SUR UNE TRAME URBAINE EN MANQUE DE «DIALOGUE»



La «prairie»: une fenêtre dans la trame urbaine qui s'ouvre sur le grand paysage. Un espace à protéger et à valoriser.

La place du bourg qui dans son image se scinde en 3 espaces :

- Le mail de platanes (Restaurant)
- L'esplanade l'espace dédié aux usages du fronton
- La place de la mairie qui se retourne sur l'intérieur

L'esplanade du fronton une ouverture sur les Pyrénées

Un stationnement «non cadré» qui dégrade la qualité de l'espace et des façades bâtis.

Une offre de stationnement peu lisible (80 places) située à proximité des services et commerces. 2 minutes à pied.

PROGRAMMATION
ET PRINCIPES DE
COMPOSITION

VALORISER L'IMAGE DU BOURG AU TRAVERS DE LA REQUALIFICATION DES ESPACES PUBLICS

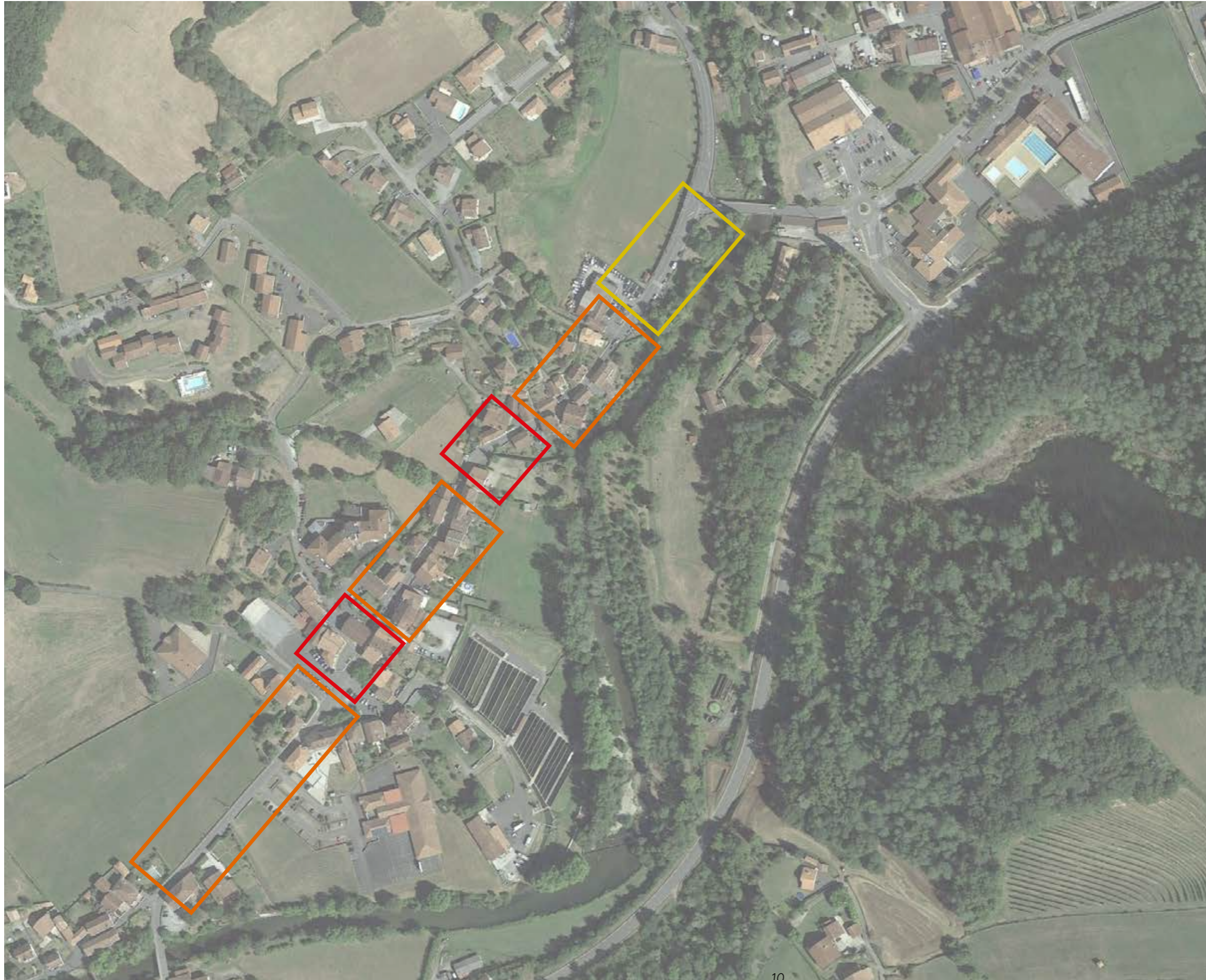





Requalifier la Rue Behereko Karrika afin de sécuriser les déplacements doux et valoriser la qualité architecturale des façades bâties par l'espace public

Étudier la création de nouveaux espaces de stationnement afin de rééquilibrer géographiquement l'offre et de dégager des espaces sur la rue et la place du fronton.

Reconnecter les «3 places» par une continuité des aménagements mettant en valeur l'architecture le point de vue sur le grand paysage tout en réorganisant les usages existants sur la place (stationnement, commerces...)

UN ESPACE PUBLIC PLUS OU MOINS CONTRAINT QUI HIÉRARCHISE LES AMÉNAGEMENTS POSSIBLES



-  EMPRISE DE LA RUE :
+ 9.00 M
-  EMPRISE DE LA RUE :
7.00 À 9.00 M
-  EMPRISE DE LA RUE :
+- 5.00 M

RAPPEL DES HYPOTHÈSES PRÉSENTÉES LORS DE LA CONCERTATION



Au cours des différentes concertations, trois hypothèses ont été présentées. Après études techniques des propositions, il apparaît que la grande boucle et la moyenne boucle sont difficiles à mettre en œuvre pour les raisons suivantes :

La **grande boucle** comporte certaines problématiques, La grande boucle comporterait certaines problématiques :

- nécessité d'un nouveau pont sur la Nive
- refus du CD 64 de créer une connexion sur la départementale (déviation)
- acquisitions foncières compliquées à réaliser
- investissements importants

La **moyenne boucle** quant à elle engendre des investissements conséquents pour sécuriser les futurs aménagements par rapport au dénivelé du site.

Cette option pourra être réexaminée lors du projet de construction de logements dans le cadre de l'OAP Etxemendi.

RAPPEL DES CONTRAINTES ET DU CONTEXTE RÉGLEMENTAIRE

CONTRAINTES ENVIRONNEMENTALES RECENSÉES :

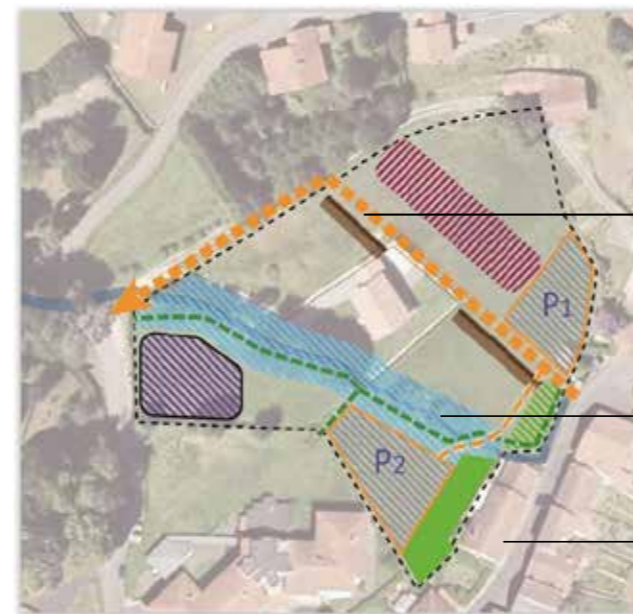
- Traversée du site par un ruisseau, zone Natura 2000 => notice d'incidence à réaliser, inventaire faune flore détermination zone humide, sondages pédologiques (printemps-été)
- Franchissement du ruisseau => demande d'autorisation (DLE)

CONTRAINTES RÉGLEMENTAIRES :

- OAP inscrite au PLU précisant la zone de recul vis-à-vis des berges du ruisseau (6m)
- Jardins privatifs pour l'habitat sur rue
- Contournement voirie Nord sur un foncier non maîtrisé (GFA Alhasta)

ÉTUDE DU SECTEUR KARRIKA GATXO

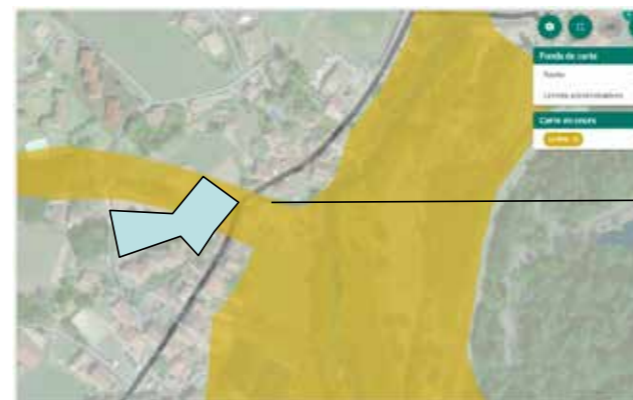
Cartographies



Contournement voirie Nord sur un foncier non maîtrisé

Zone de recul vis-à-vis des berges du ruisseau (6m)

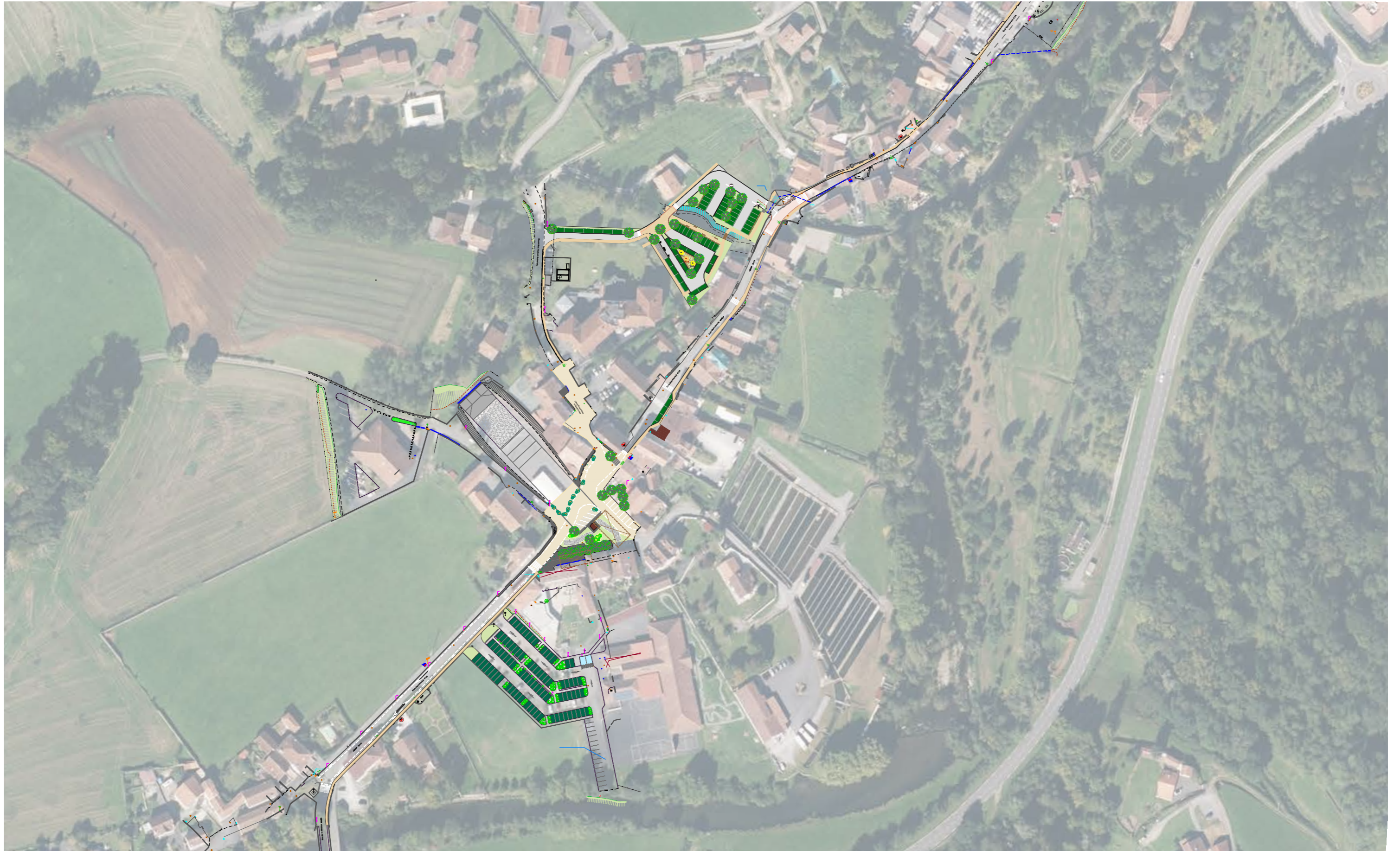
Jardins privatifs pour l'habitat sur rue



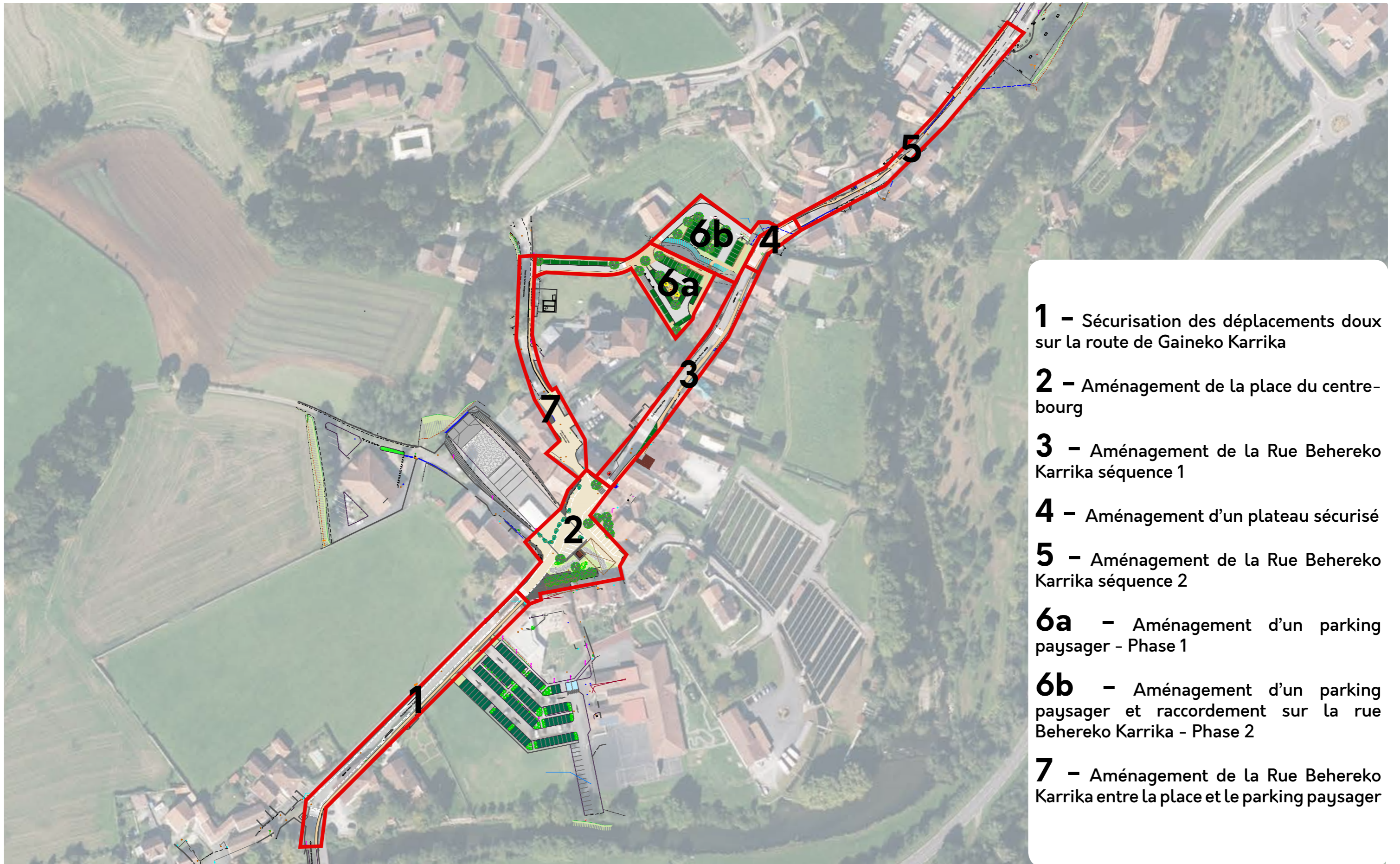
Zone Natura 2000

PLAN DE
RÉFÉRENCE ET
FICHES ACTIONS

PLAN DE RÉFÉRENCE



DÉCOUPAGE EN FICHES ACTIONS



1 - Sécurisation des déplacements doux sur la route de Gaineko Karrika

2 - Aménagement de la place du centre-bourg

3 - Aménagement de la Rue Behereko Karrika séquence 1

4 - Aménagement d'un plateau sécurisé

5 - Aménagement de la Rue Behereko Karrika séquence 2

6a - Aménagement d'un parking paysager - Phase 1

6b - Aménagement d'un parking paysager et raccordement sur la rue Behereko Karrika - Phase 2

7 - Aménagement de la Rue Behereko Karrika entre la place et le parking paysager

FA1

SÉCURISATION DE LA ROUTE DE GAINÉKO

Présentation des principes d'Aménagement

- Sécurisation des déplacements piétons entre Gaineko Karrika et le centre bourg, par l'aménagement d'un trottoir en partie Sud de la voirie.
- Sécurisation déplacements vélos par l'aménagement de bandes cyclables et des systèmes d'écluses avec bypass cycliste.

Liaison vers le secteur de Michelene

Raccordement du trottoir du projet sur le trottoir existant du pont



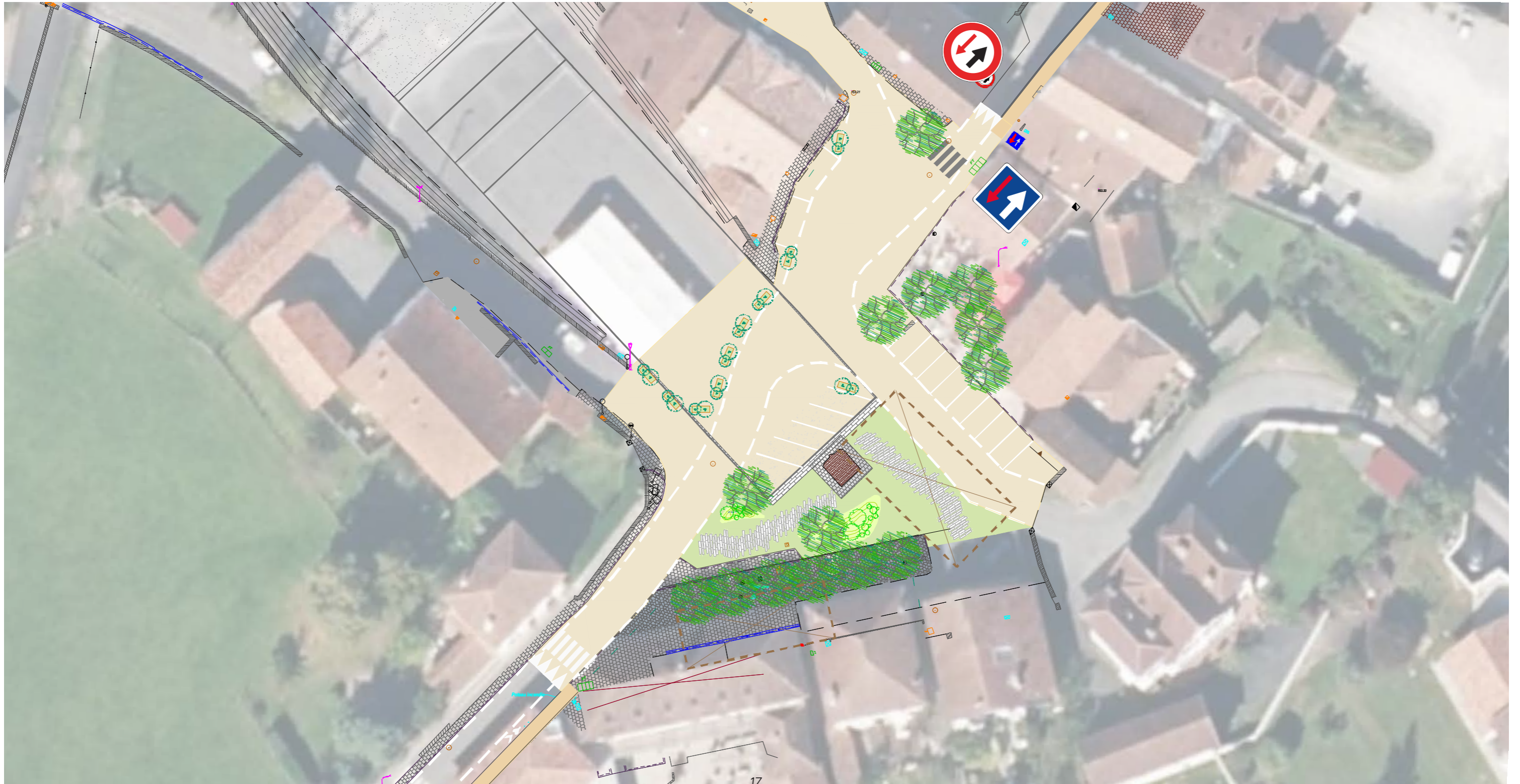
Présentation des principes d'Aménagement

- Pacification de la place par la réduction et le report du stationnement sur le nouveau parking paysager.
- Désimperméabilisation de la place par l'aménagement d'un espace paysager en front du bâtiment de la mairie
- Conservation et intégration du fronton dans la géométrie de la place

Référence de matériaux et végétaux (Cf Palette végétale et Palette de

FA2

AMÉNAGEMENT DE LA PLACE DU CENTRE BOURG

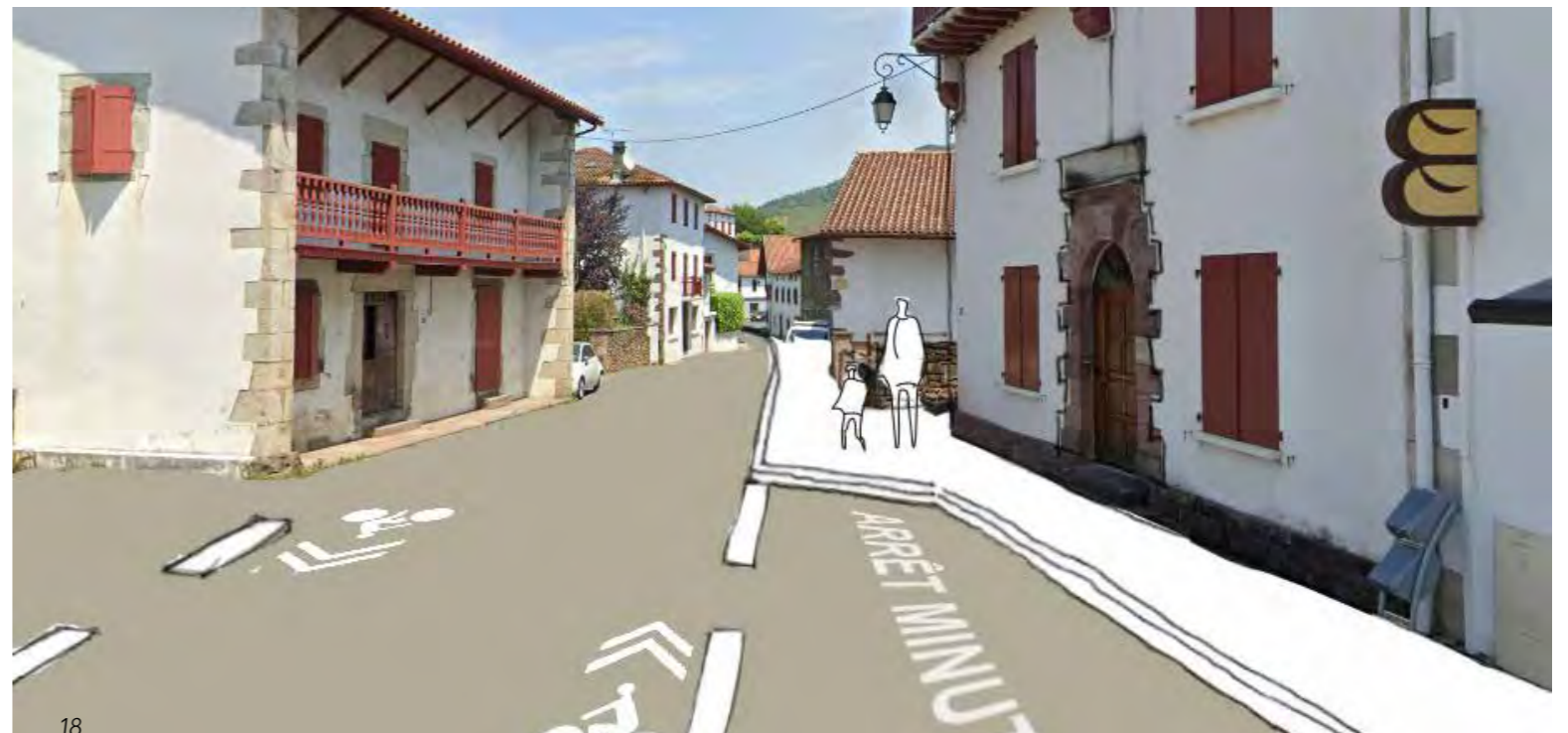
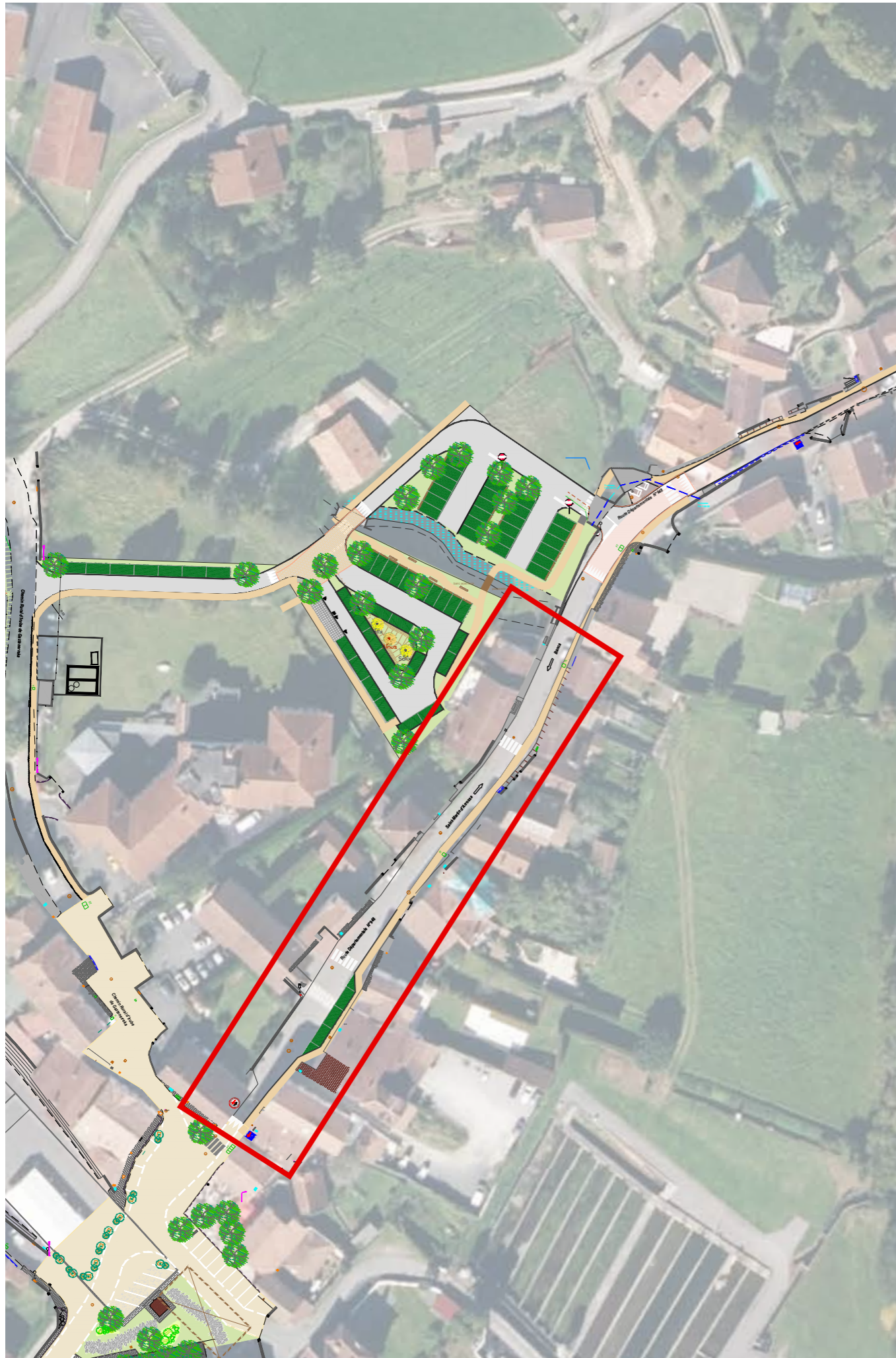


FA3

AMÉNAGEMENT DE LA RUE BEHEREKO KARRIKA

Présentation des principes d'Aménagement

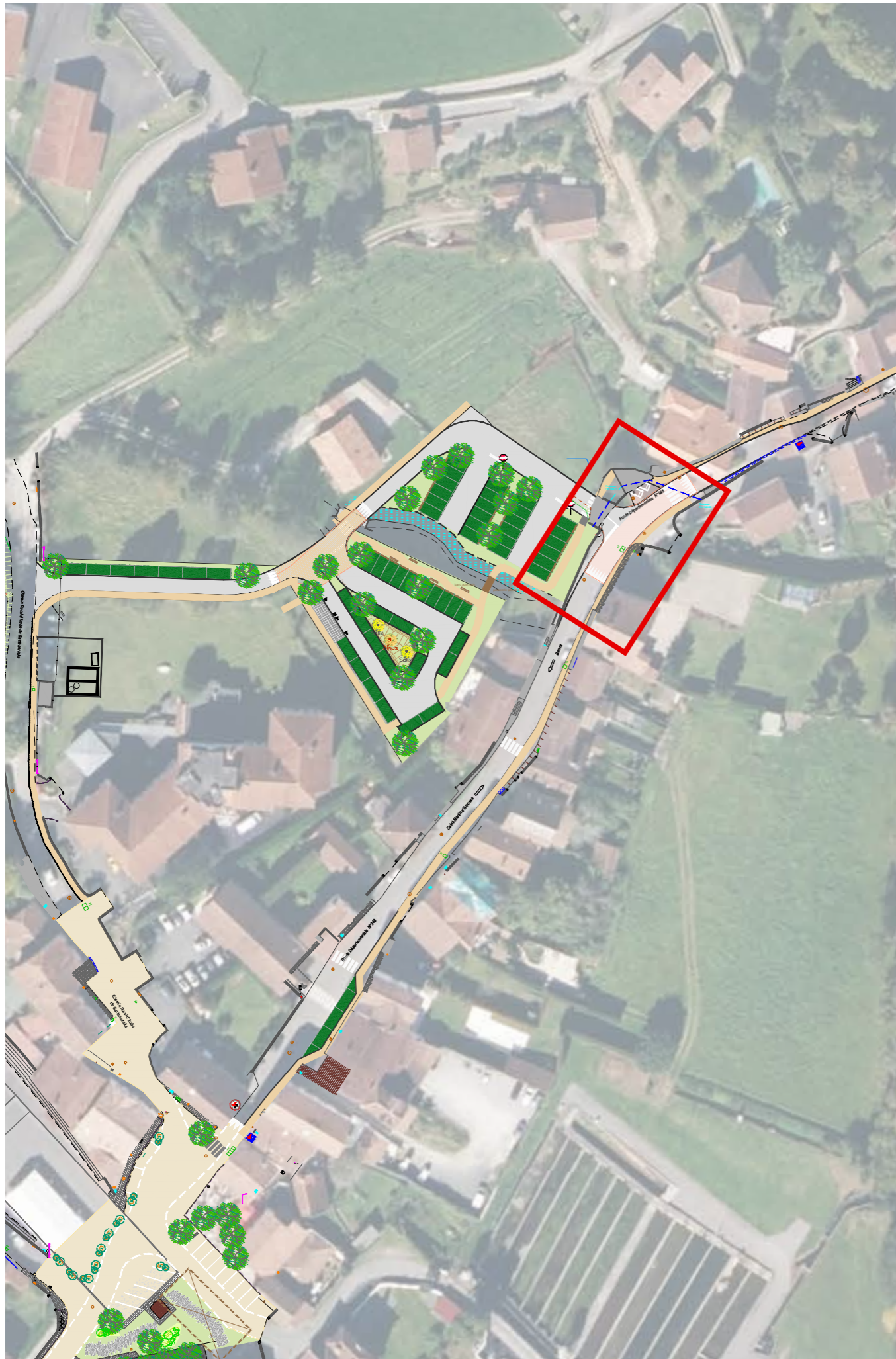
- Aménagement d'un trottoir en partie Ouest de la séquence, sécurisant les déplacements le long de la façade commerciale de la rue.
- Création de stationnements type arrêt minute pour les commerces sur les surlargeurs de la rue.



FA4 AMÉNAGEMENT D'UN PLATEAU

Présentation des principes d'Aménagement

- Aménagement d'un plateau permettant de sécuriser le virage et le futur accès au parking paysager.



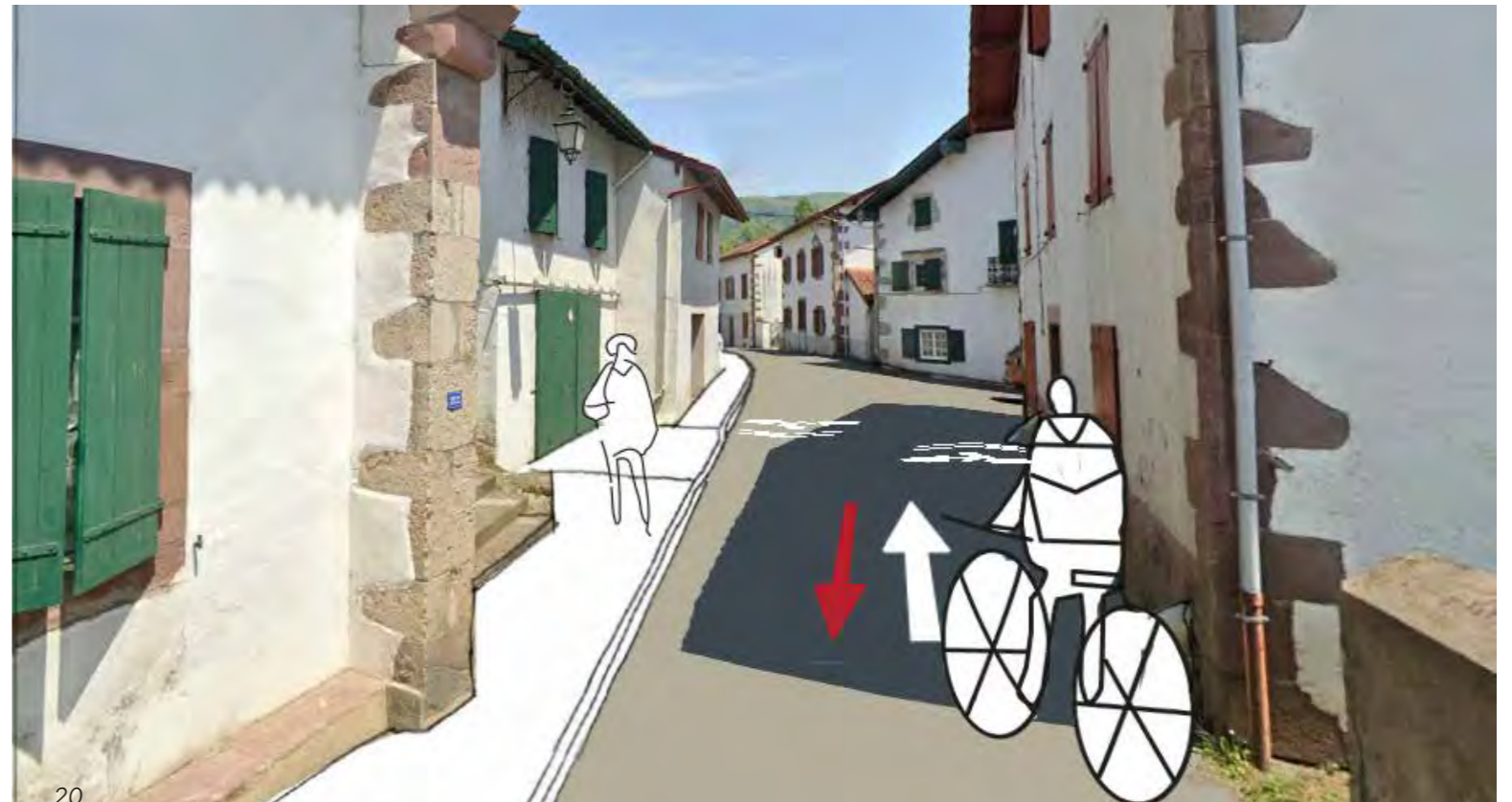


FA5

AMÉNAGEMENT DE LA RUE BEHEREKO KARRIKA

Présentation des principes d'Aménagement

- Aménagement d'un trottoir en partie Nord-Est de la rue avec sens prioritaire pour les véhicules au niveau des écluses.

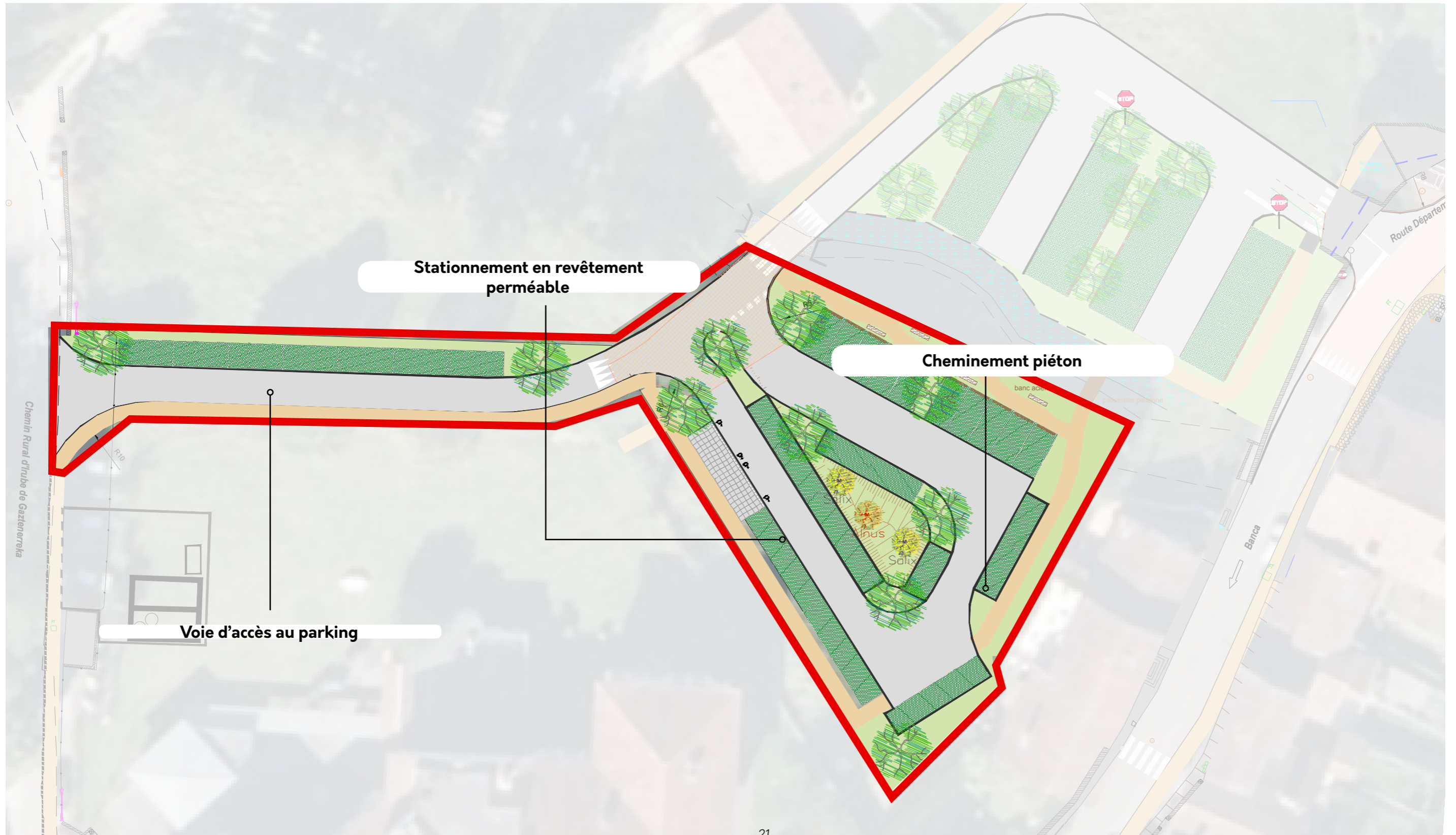


Présentation des principes d'Aménagement

- Aménagement d'un parking paysager de 27 places de stationnement en revêtement perméable.
- Aménagement d'une voie d'accès au parking depuis l'Ouest sur la Rue Behereko Karrika.

FA6a

AMÉNAGEMENT D'UN PARKING PAYSAGER - PHASE 1

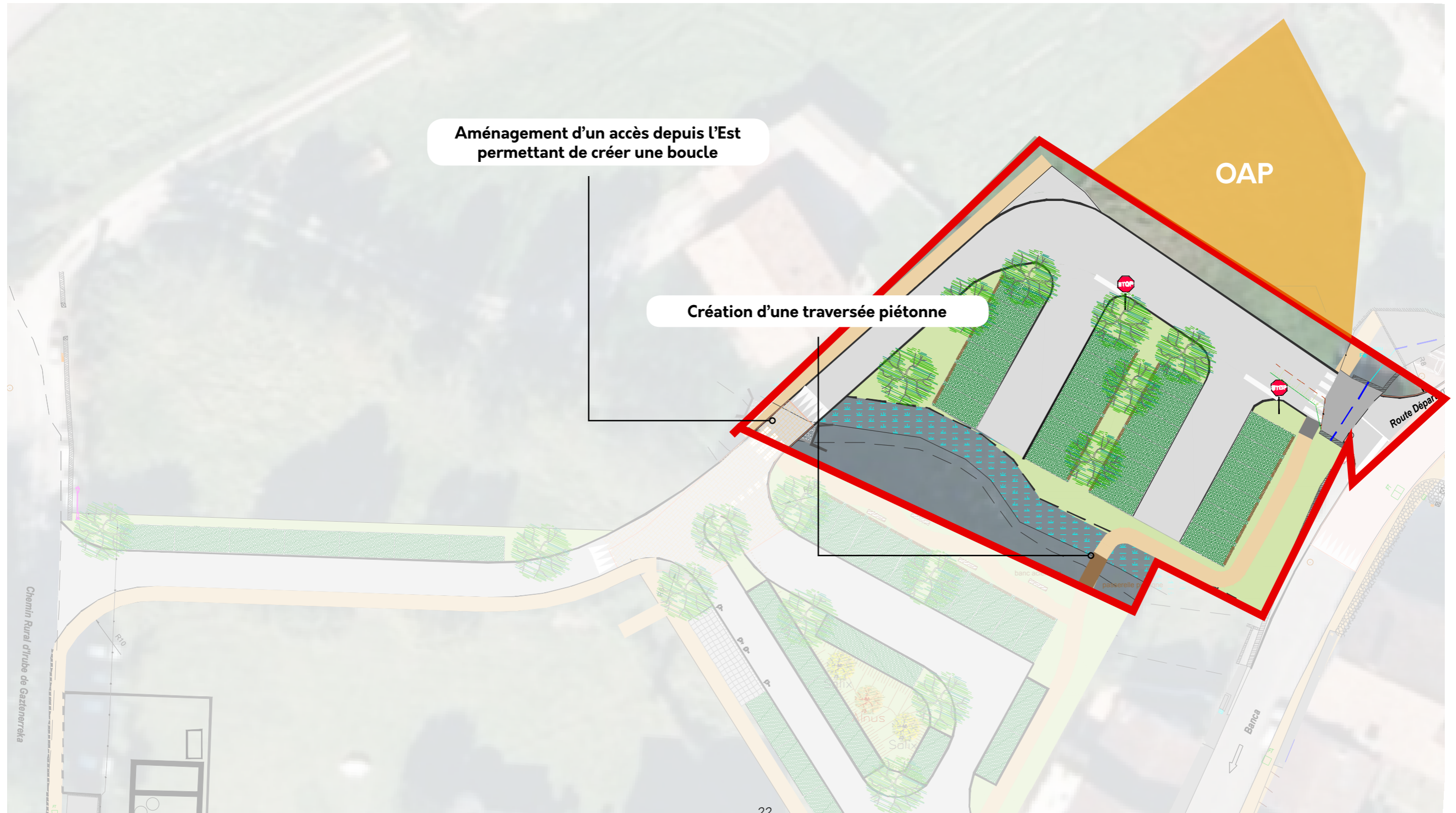


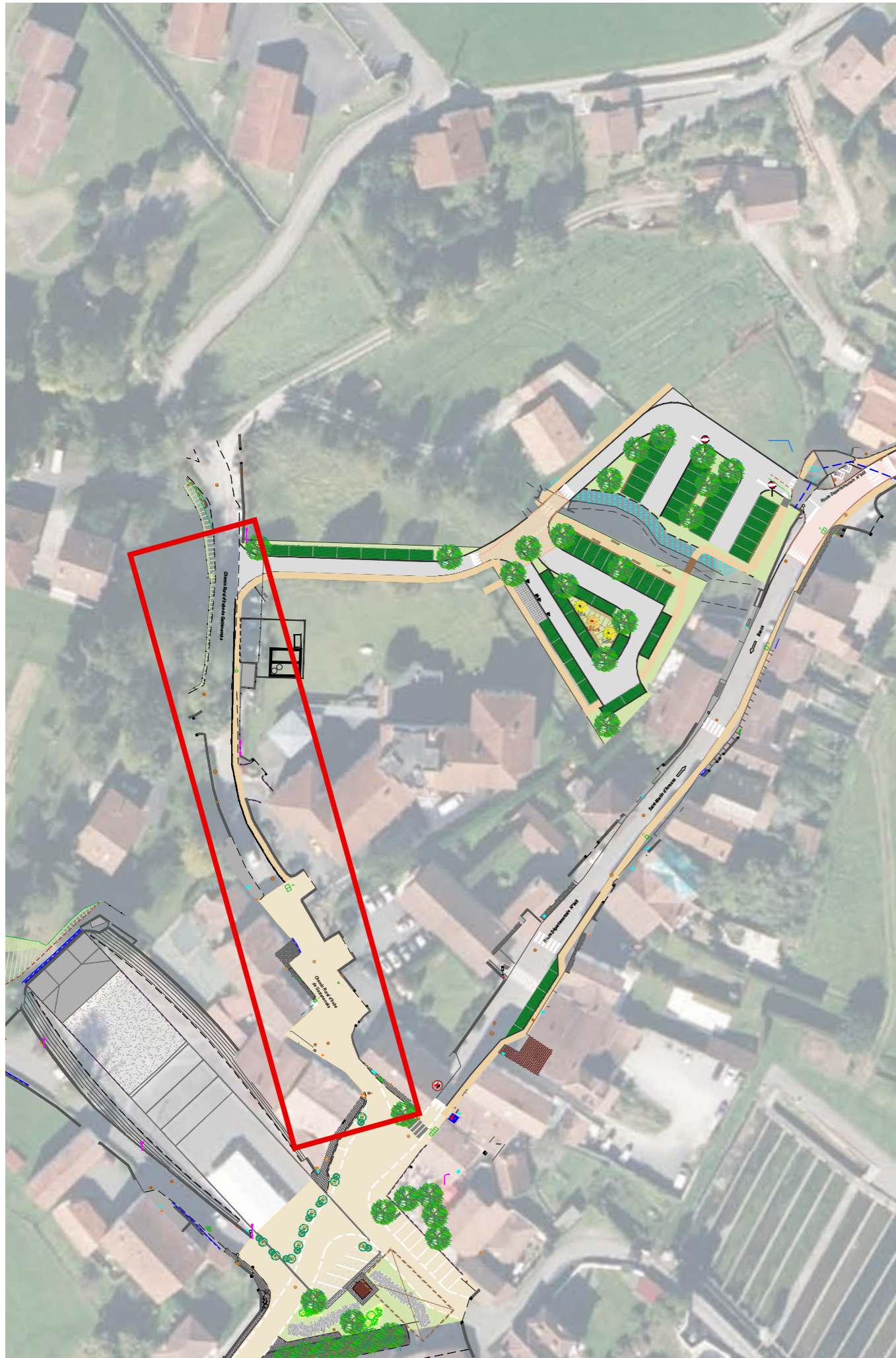
Présentation des principes d'Aménagement

- Aménagement d'un parking paysager de 24 places de stationnement en revêtement perméable.
- Aménagement d'une voie d'accès au parking depuis l'Est donnant sur le futur plateau sur la Rue Behereko Karrika.
- Aménagement de traversées automobiles avec busage du ruisseau des et de traversées piétonnes sur passerelle bois.

FA6b

AMÉNAGEMENT D'UN PARKING PAYSAGER - PHASE 2





FA7

AMÉNAGEMENT DE LA RUE BEHEREKO KARRIKA

Présentation des principes d'Aménagement

- Aménagement d'un trottoir en partie Est de la rue permettant de relier le parking paysager à la place du centre bourg.



PHASAGE DES FICHES ACTIONS

